



Ministero dell'Istruzione



UNIONE EUROPEA
Fondo europeo di sviluppo regionale



We prepare for

Cambridge

English Qualifications

MINISTERO DELL'ISTRUZIONE E DEL MERITO
UFFICIO SCOLASTICO REGIONALE PER IL LAZIO
ISTITUTO COMPrensivo STATALE SUPINO

Scuola dell' Infanzia - Primaria – Secondaria 1° Grado sedi in Supino – Morolo – Patrica

Via Calvone, snc – 03019 Supino ☎ 0775/487653

Cod. Meccanografico FRIC830001 – Cod. Fiscale 92053060601 Cod. Univoco UFB8NA

E-mail: fric830001@istruzione.it – PEC: FRIC830001@PEC.ISTRUZIONE.IT

web: icsupino.edu.it

Prot. e data come da segnatura

**Sito Web
Atti**

OGGETTO: PROGETTO ESECUTIVO

PROGETTO: “Ambienti didattici innovativi per le scuole dell’infanzia”

CODICE PROGETTO: 13.1.5A-FESRPN-LA-2022-93

CUP: C64D22000380006

CIG: 96008800D1

Io sottoscritta ELEONORA MAURIELLO, Dirigente Scolastica di questo istituto Comprensivo, in qualità di PROGETTISTA con nomina protocollo n. 21 del 03/01/2022 relaziono quanto segue:

La progettazione interna è stata elaborata seguendo le finalità e le azioni contenute nell’Avviso pubblico prot.n. 38007 del 27 maggio 2022, con l’obiettivo di realizzare ambienti didattici innovativi, per ciascuno dei 3 plessi di scuola dell’infanzia facenti parte del nostro Istituto Comprensivo:

PLESSO DI MOROLO

PLESSO DI PATRICA

PLESSO DI SUPINO

Attraverso la creazione di 3/4 spazi di apprendimento per plesso, innovativi, al fine di offrire all'utenza ambienti e strumentazione paralleli fra le 3 sedi; per poter garantire lo sviluppo delle abilità cognitive, emotive e relazionali delle bambine e dei bambini nei diversi campi di esperienza in linea con le Indicazioni nazionali per la scuola dell'infanzia e per il primo ciclo di istruzione e in coerenza con le Linee pedagogiche per il sistema integrato zero-sei. Tutte le ricerche sono concordi nel ritenere che i primi cinque anni di vita sono fondamentali per lo sviluppo dei bambini, in quanto imparano a un ritmo più veloce che in qualsiasi altro momento della loro vita e sviluppano abilità cognitive e socio-emotive di base, che determineranno i successivi risultati scolastici e condizioneranno anche la loro vita adulta. Introdurre nelle prime esperienze di apprendimento dei bambini nella fascia di età 3-6 anni l'acquisizione delle prime abilità nel pensiero critico e nel problem solving, nel pensiero computazionale, nella collaborazione, nella comunicazione, nella creatività, nell'alfabetizzazione tecnologica, presuppone la disponibilità di spazi didattici e di strumenti ottimali per favorire le pratiche più appropriate per l'esplorazione e la scoperta, il gioco, la creatività, la sperimentazione e il benessere, con la creazione di ambienti esperienziali.

Gli interventi di riqualificazione e trasformazione per gli ambienti individuati sono quindi, finalizzati:

- a potenziare e arricchire gli spazi didattici come luoghi di incontro e scambio per insegnanti e alunni;
- a favorire il progressivo articolarsi delle esperienze delle bambine e dei bambini, lo sviluppo delle loro abilità, nelle diverse attività e occasioni ludiche, e delle proprie potenzialità di relazione, autonomia, creatività e apprendimento;
- a superare disuguaglianze, barriere territoriali, economiche, sociali e culturali.

Inoltre, la creazione di ambienti adeguati aiuta i docenti a costruire percorsi didattici per esprimere al meglio le proprie competenze, in linea con la necessaria progettazione, supportando in modo efficace la realizzazione delle attività nella pratica quotidiana.

Seguendo questa prospettiva, sono stati selezionati:

- diverse tipologie di arredi;
- attrezzature didattiche educative;
- attrezzature digitali;

Gli ambienti di apprendimento sono progettati quindi per essere polifunzionali, adattabili a diverse esigenze in modo che varie attività di apprendimento possano essere svolte anche contemporaneamente e senza sforzo. Con soluzioni per realizzare attività sempre diverse e stimolanti che coinvolgano l'intero gruppo classe, o

sottogruppi più piccoli di una stessa classe, oppure a classi aperte a seconda delle attività programmate; con opportuna rotazione e calendarizzazione per la piena fruizione da parte di tutti gli alunni dei plessi. In particolare, le dotazioni tecnologiche e i giochi/kit tematici sono pensati, per organizzare attività innovative, ed inclusive, per supportare i bambini in attività che prevedono le capacità di osservare, esplorare oggetti e materiali, disegnare, colorare, ascoltare racconti e brani musicali, suonare, leggere immagini e sequenze, collaborare con i compagni, giocare in lingua straniera, sviluppare la coordinazione oculo-manuale, contare, raggruppare ed ordinare oggetti e materiali secondo criteri diversi e tanto altro. Tutto questo grazie anche a numerose App educative di facile accesso.

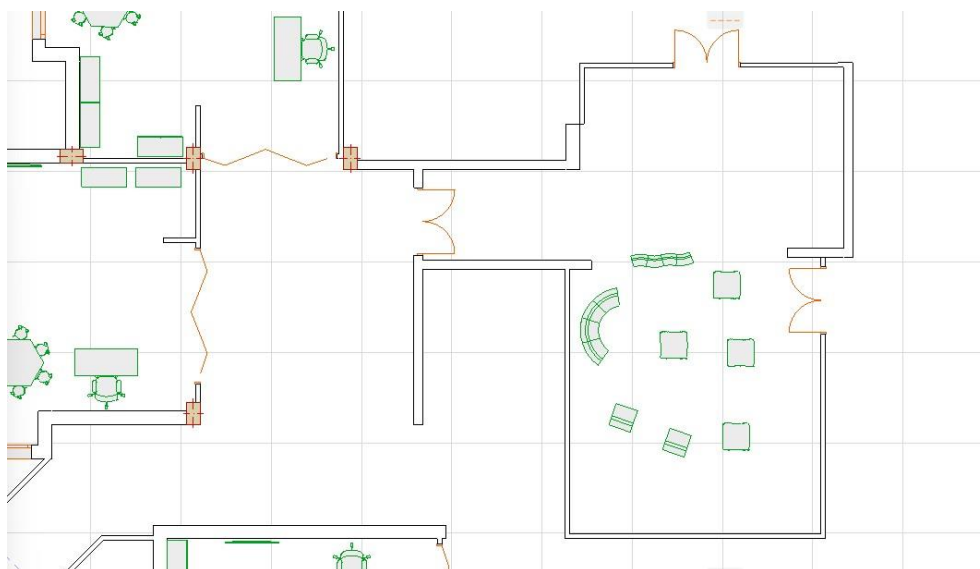
DESCRIZIONE DEI PRODOTTI

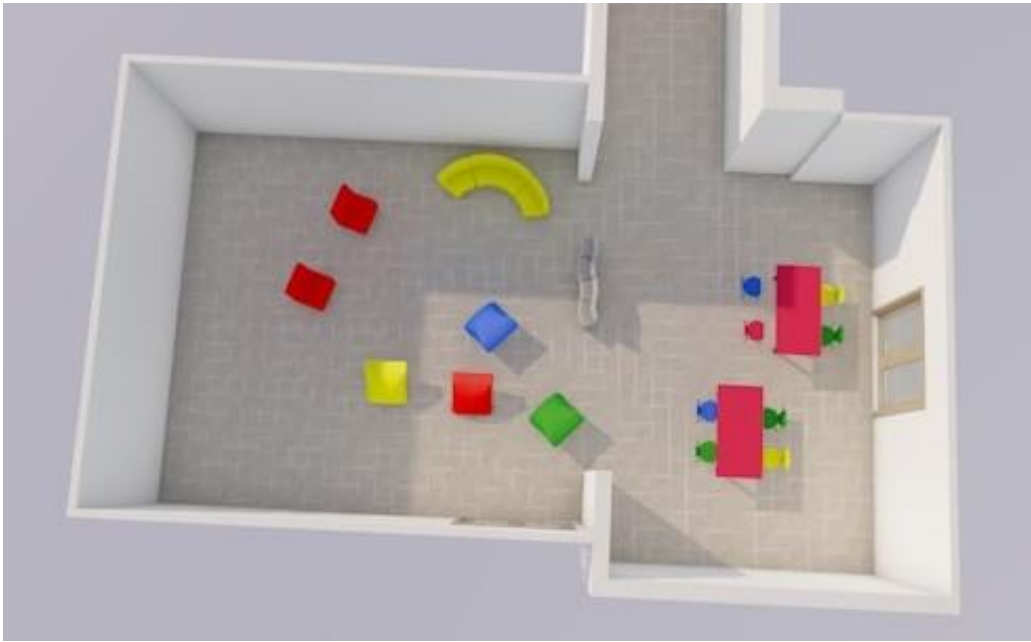
CATEGORIA	DESCRIZIONE	QUANTITÀ
ARREDO	TAVOLO ESAGONALE STRUTTURA IN TUBOLARE PIANO IN LAMINATO 130X114X53H	18
ARREDO	SEDIA SCOCCA IN PLASTICA COLORATA PER BAMBINI	110
ARREDO	MOBILE CON 4 VASCHETTE ALTE-8 BASSE - 3 VANI A GIORNO 105X43X105H	2
ARREDO	MOBILE A GIORNO SU RUOTE DIVISO IN 9 CASELLE-100x43x79h	12
ARREDO	Libreria struttura in betulla ante colorate 100x43x h180	6
ARREDO	CATTEDRA 140X70X76H	6
ARREDO	Poltroncina c/braccioli	6
ARREDO	MOBILE CON DIVISORIO. 3 RIPIANI SPOSTABILI PER VANO 100X45X208H	4
ATTREZZATURE DIDATTICHE EDUCATIVE	CODE&GO ROBOT	6
ATTREZZATURE DIDATTICHE EDUCATIVE	KIT CODING LA VOLPE	6
ATTREZZATURE DIDATTICHE EDUCATIVE	KIT CODING HIP E HOP	6
ATTREZZATURE DIDATTICHE EDUCATIVE	CODING PER STEM	6
ATTREZZATURE DIDATTICHE EDUCATIVE	KIT ROBOT TRENINO	6
ATTREZZATURE DIDATTICHE EDUCATIVE	KIT CODING RISORSE PER L'APPRENDIMENTO	6

ATTREZZATURE DIDATTICHE EDUCATIVE	POLTRONCINA MORBIDA PER LO SVILUPPO PSICOMOTORIO 50X60XH32	2
ATTREZZATURE DIDATTICHE EDUCATIVE	PANCA CURVA MORBIDA 100X35X32H	3
ATTREZZATURE DIDATTICHE EDUCATIVE	PANCA MORBIDA LINEARE 150X40X30H	2
ATTREZZATURE DIDATTICHE EDUCATIVE	PANCA ONDA MORBIDO IN SPUGNA CON RIVESTIMENTO IN ECOPELLE. DIM: CM. 150 X40 X 30 (H)	4
ATTREZZATURE DIDATTICHE EDUCATIVE	CUSCINO MORBIDO 60X60	4
ATTREZZATURE DIDATTICHE EDUCATIVE	FORTINO CON SCIVOLO LERA CM. 310 X 180 X 178, PER LO SVILUPPO DELLA MOTRICITÀ	1
ATTREZZATURE DIDATTICHE EDUCATIVE	FORTINO CON DONDOLO. 284 X 295X 196, PER LO SVILUPPO DELLA MOTRICITÀ	1
ATTREZZATURE DIGITALI	TAVOLO EDUCATION INTERATTIVO 43" TOUCH SCREEN, CHE CONSENTA L'ATTIVITÀ A PIÙ UTENTI CONTEMPORANEAMENTE, DOTATO DI WIFI, USB ED ALTOPARLANTI	6
ATTREZZATURE DIGITALI	MONITOR TOUCH SCREEN 65" 4K ULTRA HD, RETROILLUMINAZIONE D-LED, LUMINOSITÀ: 350 CD/M2 CONNESSIONI: WIFI, BLUETOOTH	10

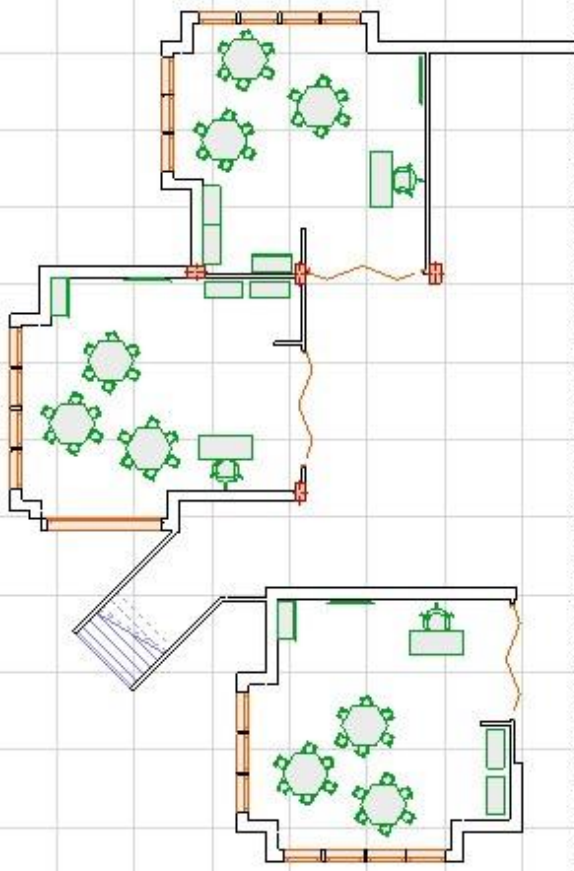
Di seguito riportiamo i disegni a corredo del progetto:

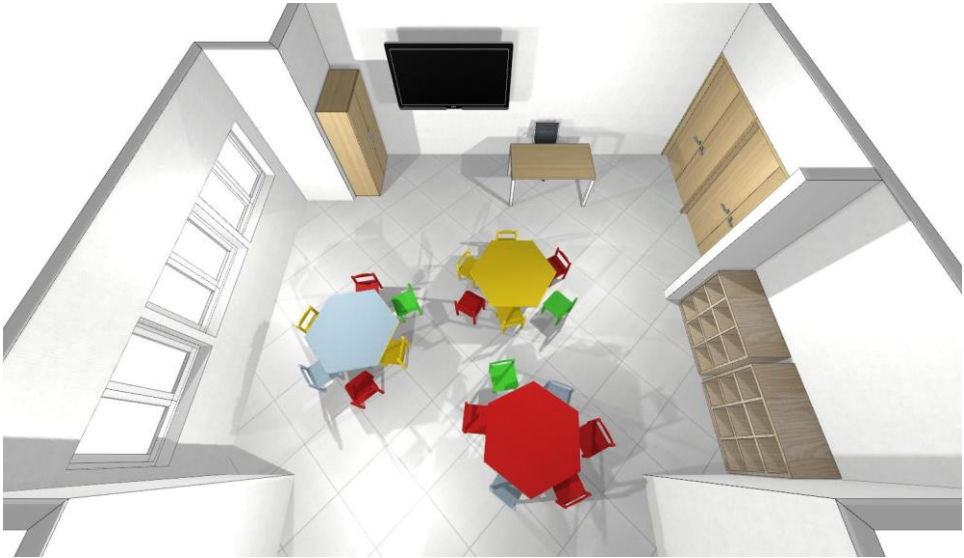
PLESSO MOROLO





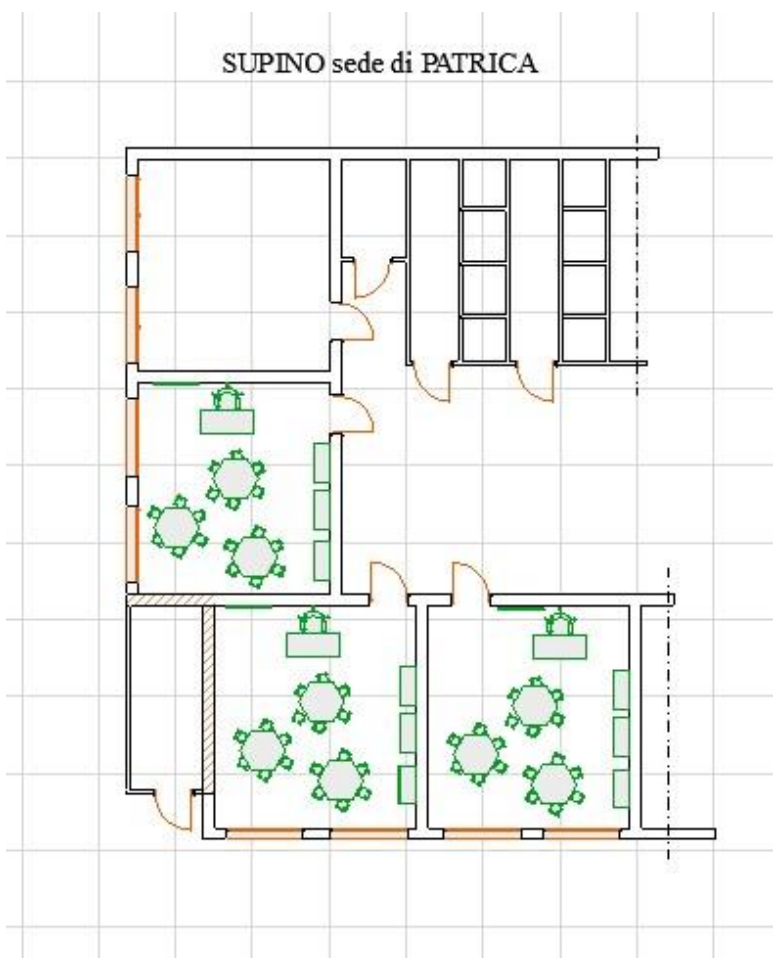
SUPINO sede di MOROLO





PLESSO PATRICA

SUPINO sede di PATRICA



La Dirigente Scolastica

Prof.ssa Eleonora Mauriello

Documento firmato digitalmente

Ai sensi del CAD e norme successive